

**LEGENDA**

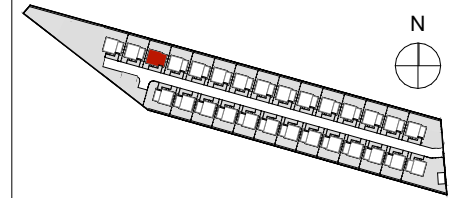
- ściany bez możliwości modyfikacji
- ściany z możliwością modyfikacji
- sufit podwieszany zewnętrzny/wewnętrzny
- daszek nad wejściem
- instalacje wewnętrzne
- oznaczenie rur spustowych
- wejście do budynku
- lokalizacja pompy ciepła
- złączka wody
- otwór w ścianie



skala 1:80



*Biedronki 29*



**BUDYNEK NR 26**

**ZESTAWIENIE POWIERZCHNI**

**PARTER**

NUMER	NAZWA	POWIERZCHNIA
01	Przedśionek	2,7
02	Korytarz	5,0
03	Łazienka	3,1
04	Kuchnia	9,5
05	Salon i aneks. kuch.	35,3

Razem parter 55,6 m<sup>2</sup>

Garaż 21,5 m<sup>2</sup>

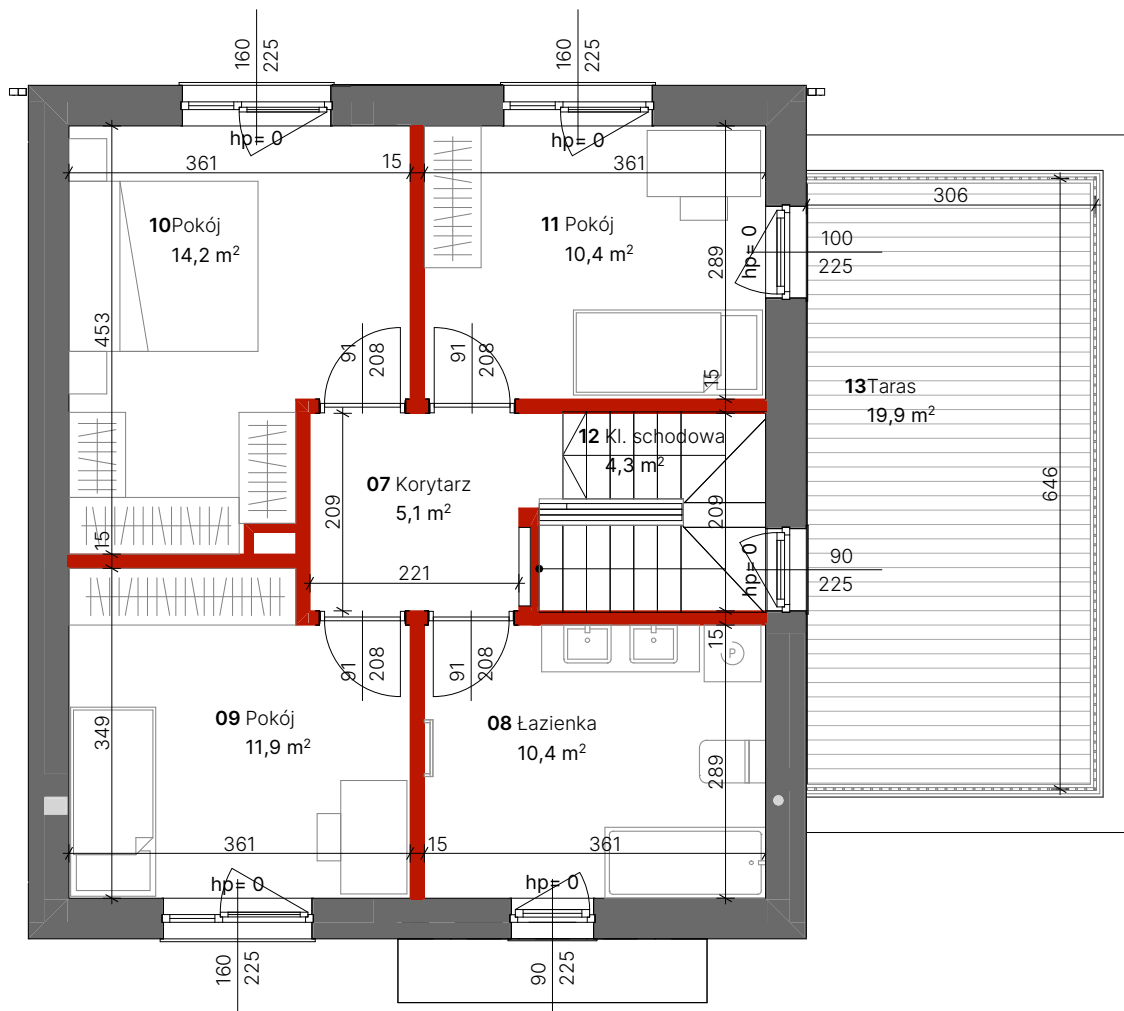
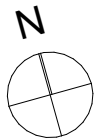
**RAZEM: PARTER + GARAŻ 77,1 m<sup>2</sup>**

PROJEKTANT GENERALNY: [www.chrarch.com](http://www.chrarch.com)

**Chmielewski + Partners**  
architects and experts

- UWAGA:**
- Przedstawione w tym materiale urządzenia sanitarne i kuchenne, drzwi wewnętrzne, materiały wykończeniowe podłóg/parkiet/glazura/terakota/ oraz elementy aranżacji nie stanowią wyposażenia lokali mieszkalnych, a ich rozmieszczenie jest przykładowe.
  - Do powierzchni lokalu wliczone ścianki działowe nadające się do demontażu. Powierzchnia użytkowa jest obliczana dla wymiarów budynku w stanie wykończonym na poziomie podłogi nie licząc listew przypodłogowych, progów itp. Powierzchnie pomieszczeń mogą ulec nieznacznej zmianie.
  - Ostateczne wymiary powierzchni oraz powierzchni działki i ogrodu zostaną podane w dokumentacji powykonawczej. Pomiarów pod zakup mebli, urządzeń i wyposażenia należy dokonać z natury, po zakończeniu realizacji.
  - Wysokość lokalu podano z uwzględnieniem warstw wykończeniowych posadzki /2cm/ oraz grubości tynku na suficie.
  - Zabrania się ingerencji w elementy nośne budynku.





**LEGENDA**

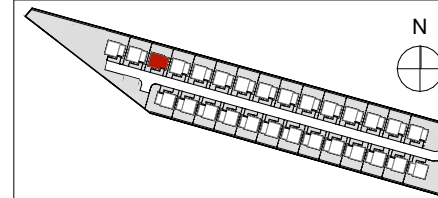
-  ściany bez możliwości modyfikacji
-  ściany z możliwością modyfikacji
-  sufit podwieszany zewnętrzny/wewnętrzny
-  daszek nad wejściem
-  instalacje wewnętrzne
-  oznaczenie rur spustowych
-  wejście do budynku
-  lokalizacja pompy ciepła
-  złączka wody
-  otwór w ścianie



skala 1:80



Biedronki 29



**BUDYNEK NR 26**

**ZESTAWIENIE POWIERZCHNI**

**PIĘTRO**

NUMER	NAZWA	POWIERZCHNIA
07	Korytarz	5,1
08	Łazienka	10,4
09	Pokój	11,9
10	Pokój	14,2
11	Pokój	10,4
<b>Razem piętro</b>		<b>52,0 m<sup>2</sup></b>
<b>Taras na piętrze</b>		<b>19,9 m<sup>2</sup></b>

PROJEKTANT GENERALNY: [www.chrarch.com](http://www.chrarch.com)

**Chmielewski + Partners**  
architects and experts

- UWAGA:
- Przedstawione w tym materiale urządzenia sanitarne i kuchenne, drzwi wewnętrzne, materiały wykończeniowe podłóg/parkiet/glazura/terakota/ oraz elementy aranżacji nie stanowią wyposażenia lokali mieszkalnych, a ich rozmieszczenie jest przykładowe.
  - Do powierzchni lokalu wliczono ścianki działowe nadające się do demontażu. Powierzchnia użytkowa jest obliczana dla wymiarów budynku w stanie wykończonym na poziomie podłogi nie licząc listew przypodłogowych, progów itp. Powierzchnie pomieszczeń mogą ulec nieznacznej zmianie.
  - Ostateczne wymiary powierzchni oraz powierzchni działki i ogrodu zostaną podane w dokumentacji powykonawczej. Pomiarów pod zakup mebli, urządzeń i wyposażenia należy dokonać z natury, po zakończeniu realizacji.
  - Wysokość lokalu podano z uwzględnieniem warstw wykończeniowych posadzki /2cm/ oraz grubości tynku na suficie.
  - Zabrania się ingerencji w elementy nośne budynku.

