

#### LEGENDA

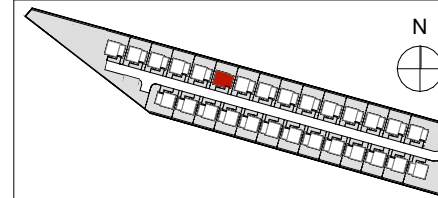
-  ściany bez możliwości modyfikacji
-  ściany z możliwością modyfikacji
-  sufit podwieszany zewnętrzny/wewnętrzny
-  daszek nad wejściem
-  instalacje wewnętrzne
-  oznaczenie rur spustowych
-  wejście do budynku
-  lokalizacja pompy ciepła
-  złączka wody
-  otwór w ścianie



skala 1:80



# Biedronki 29



## BUDYNEK NR 23

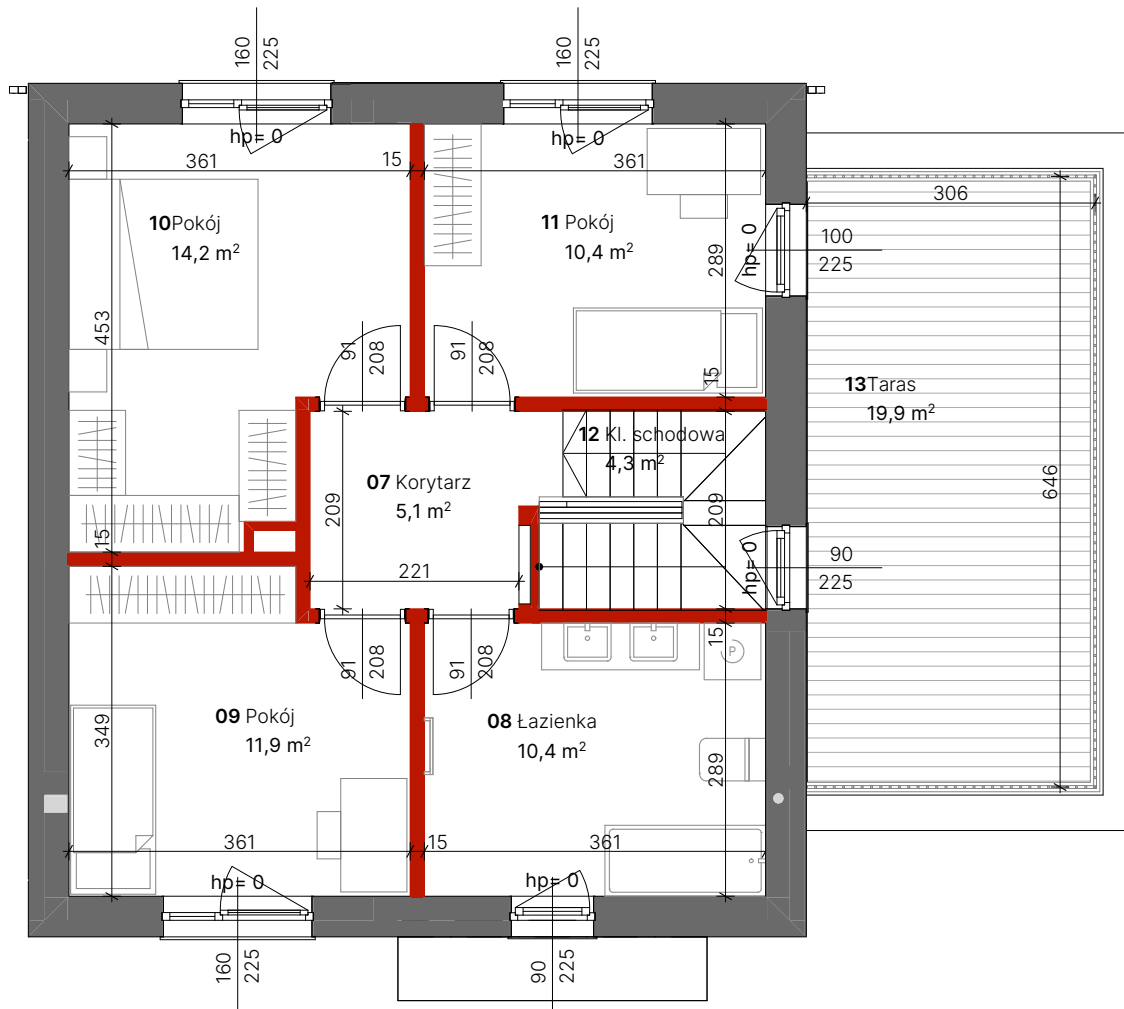
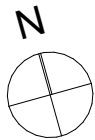
### ZESTAWIENIE POWIERZCHNI

PARTER		
NUMER	NAZWA	POWIERZCHNIA
01	Przedsiónek	2,7
02	Korytarz	5,0
03	Łazienka	3,1
04	Kuchnia	9,5
05	Salon i aneks. kuch.	35,3
Razem parter		55,6 m <sup>2</sup>
Garaż		21,5 m <sup>2</sup>
<b>RAZEM: PARTER + GARAŻ</b>		<b>77,1 m<sup>2</sup></b>

PROJEKTANT GENERALNY: [www.chrarch.com](http://www.chrarch.com)

**Chmielewski + Partners**  
architects and experts

- UWAGA:
- Przedstawione w tym materiale urządzenia sanitarne i kuchenne, drzwi wewnętrzne, materiały wykończeniowe podłóg/parkiet/glazura/terakota/ oraz elementy aranżacji nie stanowią wyposażenia lokali mieszkalnych, a ich rozmieszczenie jest przykładowe.
  - Do powierzchni lokalu wliczone ścianki działowe nadające się do demontażu. Powierzchnia użytkowa jest obliczana dla wymiarów budynku w stanie wykończonym na poziomie podłogi nie licząc listew przypodłogowych, progów itp. Powierzchnie pomieszczeń mogą ulec nieznacznej zmianie.
  - Ostateczne wymiary powierzchni oraz powierzchni działki i ogrodu zostaną podane w dokumentacji powykonawczej. Pomiarów pod zakup mebli, urządzeń i wyposażenia należy dokonać z natury, po zakończeniu realizacji.
  - Wysokość lokalu podano z uwzględnieniem warstw wykończeniowych posadzki /2cm/ oraz grubości tynku na suficie.
  - Zabrania się ingerencji w elementy nośne budynku.



**LEGENDA**

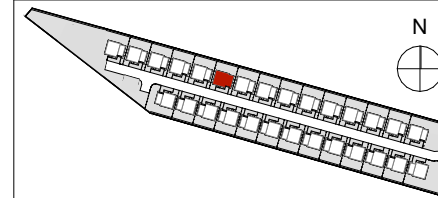
-  ściany bez możliwości modyfikacji
-  ściany z możliwością modyfikacji
-  sufit podwieszany zewnętrzny/wewnętrzny
-  daszek nad wejściem
-  instalacje wewnętrzne
-  oznaczenie rur spustowych
-  wejście do budynku
-  lokalizacja pompy ciepła
-  złączka wody
-  otwór w ścianie



skala 1:80



# Biedronki 29



## BUDYNEK NR 23

### ZESTAWIENIE POWIERZCHNI

PIĘTRO		
NUMER	NAZWA	POWIERZCHNIA
07	Korytarz	5,1
08	Łazienka	10,4
09	Pokój	11,9
10	Pokój	14,2
11	Pokój	10,4
Razem piętro		<b>52,0 m<sup>2</sup></b>
Taras na piętrze		19,9 m <sup>2</sup>

PROJEKTANT GENERALNY: [www.chrarch.com](http://www.chrarch.com)

## Chmielewski + Partners

architects and experts

- UWAGA:**
- Przedstawione w tym materiale urządzenia sanitarne i kuchenne, drzwi wewnętrzne, materiały wykończeniowe podłóg/parkiet/glazura/terakota/ oraz elementy aranżacji nie stanowią wyposażenia lokali mieszkalnych, a ich rozmieszczenie jest przykładowe.
  - Do powierzchni lokalu wliczono ścianki działowe nadające się do demontażu. Powierzchnia użytkowa jest obliczana dla wymiarów budynku w stanie wykończonym na poziomie podłogi nie licząc listew przypodłogowych, progów itp. Powierzchnie pomieszczeń mogą ulec nieznacznej zmianie.
  - Ostateczne wymiary powierzchni oraz powierzchni działki i ogrodu zostaną podane w dokumentacji powykonawczej. Pomiarów pod zakup mebli, urządzeń i wyposażenia należy dokonać z natury, po zakończeniu realizacji.
  - Wysokość lokalu podano z uwzględnieniem warstw wykończeniowych posadzki /2cm/ oraz grubości tynku na suficie.
  - Zabrania się ingerencji w elementy nośne budynku.

