

LEGENDA

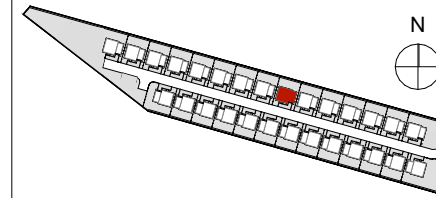
- ściany bez możliwości modyfikacji
- ściany z możliwością modyfikacji
- sufit podwieszany zewnętrzny/wewnętrzny
- daszek nad wejściem
- instalacje wewnętrzne
- oznaczenie rur spustowych
- wejście do budynku
- lokalizacja pompy ciepła
- złączka wody
- otwór w ścianie



skala 1:80



Biedronki 29



BUDYNEK NR 20

ZESTAWIENIE POWIERZCHNI

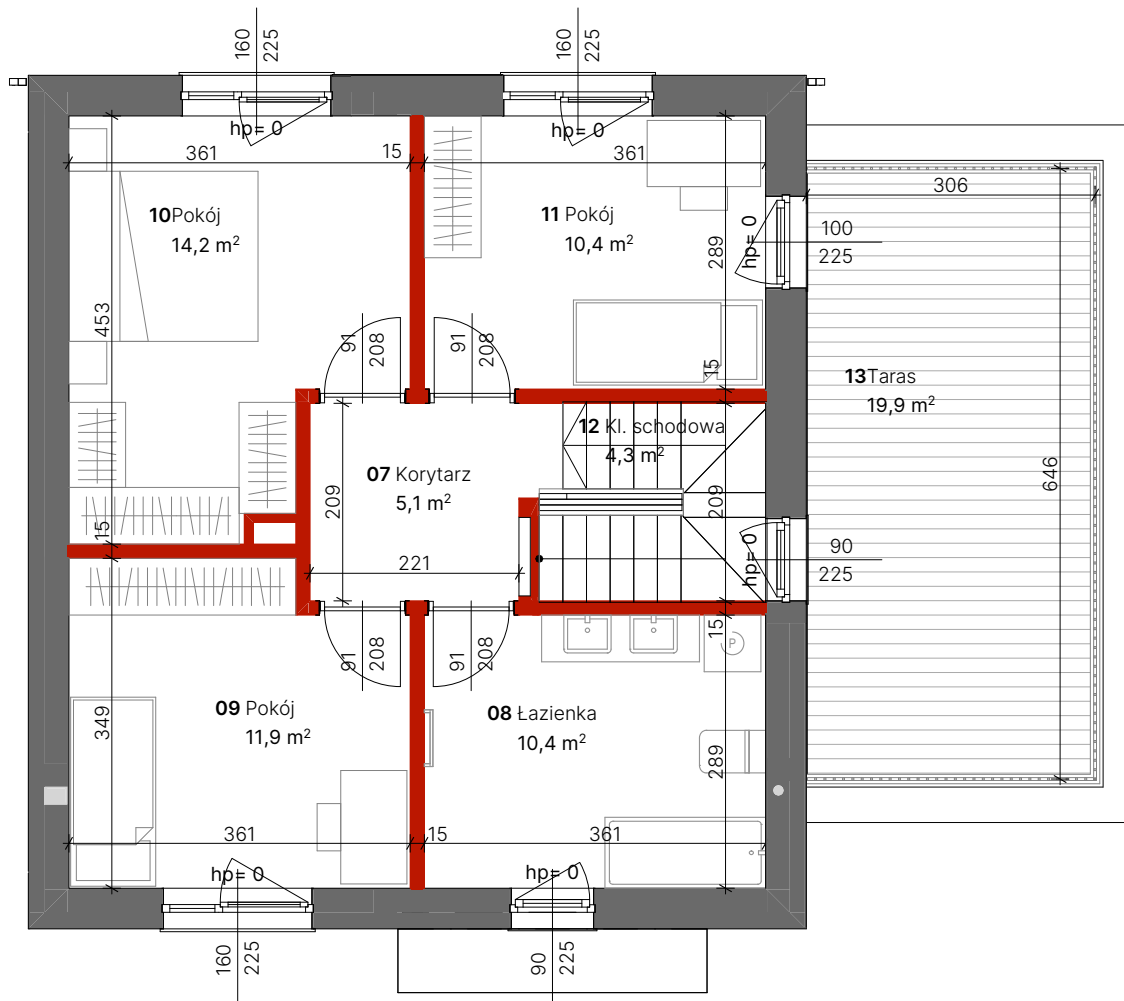
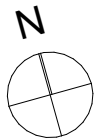
| PARTER | | |
|------------------------------|----------------------|---------------------------|
| NUMER | NAZWA | POWIERZCHNIA |
| 01 | Przedsiónek | 2,7 |
| 02 | Korytarz | 5,0 |
| 03 | Łazienka | 3,1 |
| 04 | Kuchnia | 9,5 |
| 05 | Salon i aneks. kuch. | 35,3 |
| Razem parter | | 55,6 m ² |
| Garaż | | 21,5 m ² |
| RAZEM: PARTER + GARAŻ | | 77,1 m² |

PROJEKTANT GENERALNY: www.chrarch.com

Chmielewski + Partners
architects and experts

- UWAGA:
- Przedstawione w tym materiale urządzenia sanitarne i kuchenne, drzwi wewnętrzne, materiały wykończeniowe podłóg/parkiet/glazura/terakota/ oraz elementy aranżacji nie stanowią wyposażenia lokali mieszkalnych, a ich rozmieszczenie jest przykładowe.
 - Do powierzchni lokalu wliczone ścianki działowe nadające się do demontażu. Powierzchnia użytkowa jest obliczana dla wymiarów budynku w stanie wykończonym na poziomie podłogi nie licząc listew przypodłogowych, progów itp. Powierzchnie pomieszczeń mogą ulec nieznacznej zmianie.
 - Ostateczne wymiary powierzchni oraz powierzchni działki i ogrodu zostaną podane w dokumentacji powykonawczej. Pomiarów pod zakup mebli, urządzeń i wyposażenia należy dokonać z natury, po zakończeniu realizacji.
 - Wysokość lokalu podano z uwzględnieniem warstw wykończeniowych posadzki /2cm/ oraz grubości tynku na suficie.
 - Zabrania się ingerencji w elementy nośne budynku.





LEGENDA

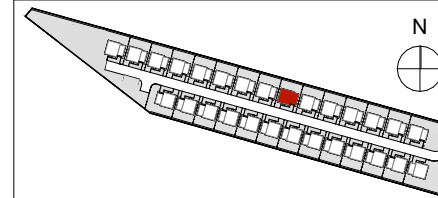
-  ściany bez możliwości modyfikacji
-  ściany z możliwością modyfikacji
-  sufit podwieszany zewnętrzny/wewnętrzny
-  daszek nad wejściem
-  instalacje wewnętrzne
-  oznaczenie rur spustowych
-  wejście do budynku
-  lokalizacja pompy ciepła
-  złączka wody
-  otwór w ścianie



skala 1:80



Biedronki 29



BUDYNEK NR 20

ZESTAWIENIE POWIERZCHNI

PIĘTRO

| NUMER | NAZWA | POWIERZCHNIA |
|------------------|----------|---------------------------|
| 07 | Korytarz | 5,1 |
| 08 | Łazienka | 10,4 |
| 09 | Pokój | 11,9 |
| 10 | Pokój | 14,2 |
| 11 | Pokój | 10,4 |
| Razem piętro | | 52,0 m² |
| Taras na piętrze | | 19,9 m ² |

PROJEKTANT GENERALNY:

www.chrarch.com

Chmielewski + Partners
architects and experts

UWAGA:

- Przedstawione w tym materiale urządzenia sanitarne i kuchenne, drzwi wewnętrzne, materiały wykończeniowe podłóg/parkiet/glazura/terakota/ oraz elementy aranżacji nie stanowią wyposażenia lokali mieszkalnych, a ich rozmieszczenie jest przykładowe.
- Do powierzchni lokalu wliczono ścianki działowe nadające się do demontażu. Powierzchnia użytkowa jest obliczana dla wymiarów budynku w stanie wykończonym na poziomie podłogi nie licząc listew przypodłogowych, progów itp. Powierzchnie pomieszczeń mogą ulec nieznacznej zmianie.
- Ostateczne wymiary powierzchni oraz powierzchni działki i ogrodu zostaną podane w dokumentacji powykonawczej. Pomiarów pod zakup mebli, urządzeń i wyposażenia należy dokonać z natury, po zakończeniu realizacji.
- Wysokość lokalu podano z uwzględnieniem warstw wykończeniowych posadzki /2cm/ oraz grubości tynku na suficie.
- Zabrania się ingerencji w elementy nośne budynku.