





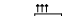



#### LEGENDA

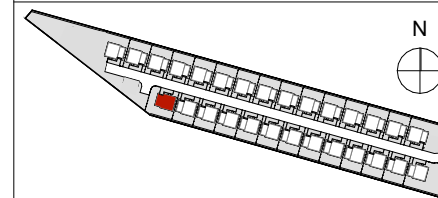
-  ściany bez możliwości modyfikacji
-  ściany z możliwością modyfikacji
-  sufit podwieszany zewnętrzny/wewnętrzny
-  daszek nad wejściem
-  instalacje wewnętrzne
-  oznaczenie rur spustowych
-  wejście do budynku
-  lokalizacja pompy ciepła



skala 1:80



# Biedronki 29



## BUDYNEK NR 13

### ZESTAWIENIE POWIERZCHNI

#### PARTER

NR STREFY	NAZWA STREFY	POWIERZCHNIA
01	Przedsiónek	2,7
02	Kuchnia	9,5
03	Salon	35,3
04	Korytarz	5,0
05	Łazienka	3,1
		55,6 m <sup>2</sup>

#### GARAŻ

NR STREFY	NAZWA STREFY	POWIERZCHNIA
06	Garaż	21,5

#### RAZEM : PARTER + GARAŻ

77,1 m<sup>2</sup>

PROJEKTANT GENERALNY:

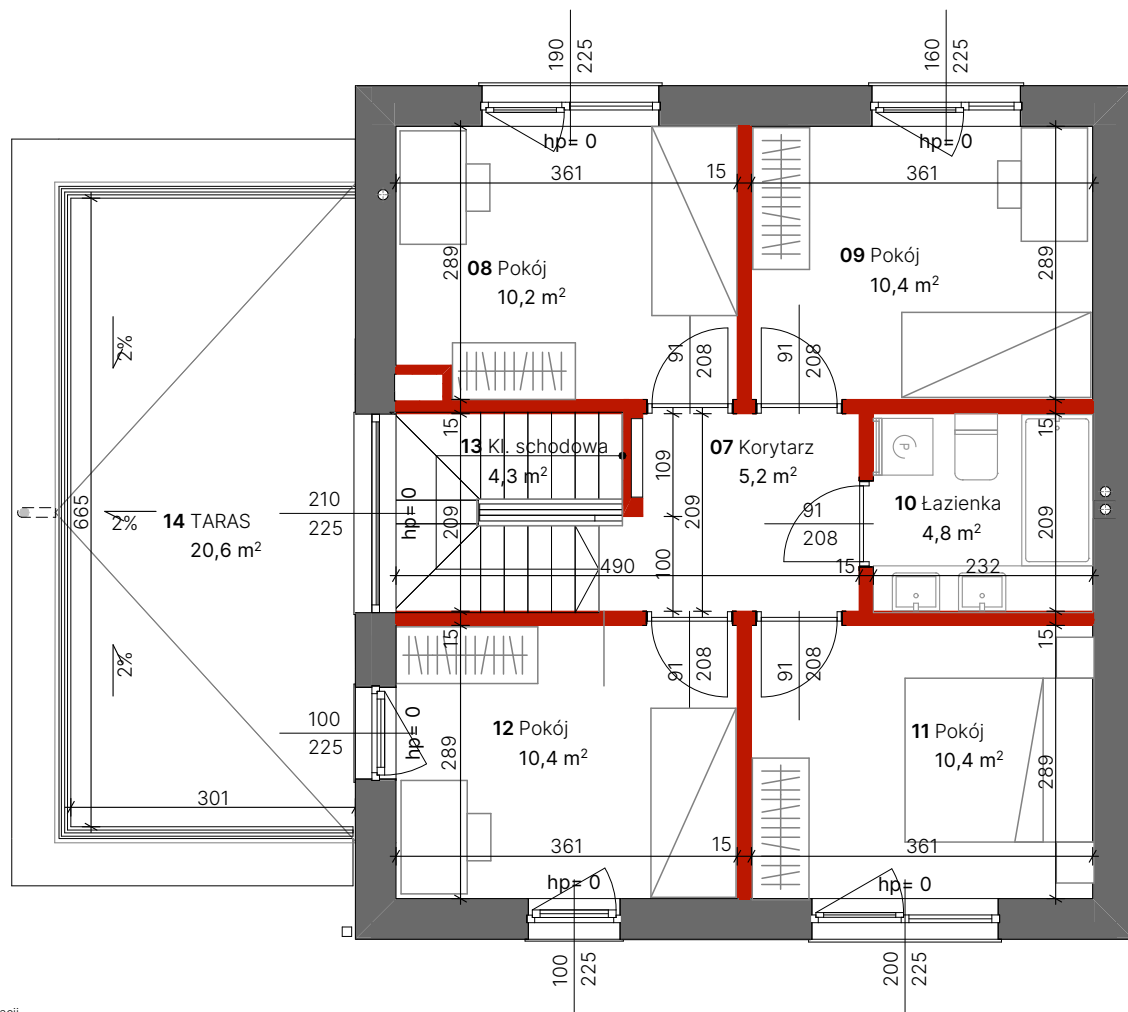
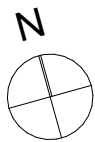
www.chrarch.com

**Chmielewski + Partners**  
architects and experts









#### UWAGA:

- Przedstawione w tym materiale urządzenia sanitarne i kuchenne, drzwi wewnętrzne, materiały wykończeniowe podłóg/parkiet/głazura/terakota/ oraz elementy aranżacji nie stanowią wyposażenia lokali mieszkalnych, a ich rozmieszczenie jest przykładowe.
- Do powierzchni lokalu wliczono ścianki działowe nadające się do demontażu. Powierzchnia użytkowa jest obliczana dla wymiarów budynku w stanie wykończonym na poziomie podłogi nie licząc listew przypodłogowych, progów itp. Powierzchnie pomieszczeń mogą ulec nieznacznej zmianie.
- Ostateczne wymiary powierzchni działki i ogrodu zostaną podane w dokumentacji powykonawczej. Pomiarów pod zakup mebli, urządzeń i wyposażenia należy dokonać z natury, po zakończeniu realizacji.
- Wysokość lokalu podano z uwzględnieniem warstw wykończeniowych posadzki /2cm/ oraz grubości tynku na suficie.
- Zabrania się ingerencji w elementy nośne budynku.





**LEGENDA**

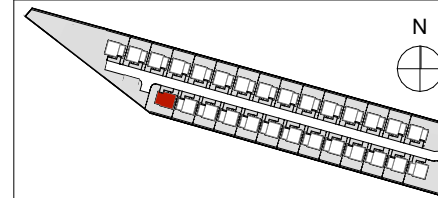
-  ściany bez możliwości modyfikacji
-  ściany z możliwością modyfikacji
-  sufit podwieszany zewnętrzny/wewnętrzny
-  daszek nad wejściem
-  instalacje wewnętrzne
-  oznaczenie rur spustowych
-  wejście do budynku
-  lokalizacja pompy ciepła



skala 1:80



Biedronki 29



## BUDYNEK NR 13

### ZESTAWIENIE POWIERZCHNI

#### PIĘTRO

NR STREFY	NAZWA STREFY	POWIERZCHNIA
07	Korytarz	5,2
08	Pokój	10,2
09	Pokój	10,4
10	Łazienka	4,8
11	Pokój	10,4
12	Pokój	10,4
		<b>51,4 m<sup>2</sup></b>

TARAS NA PIĘTRZE **20,6 m<sup>2</sup>**

PROJEKTANT GENERALNY:

www.chrarch.com

**Chmielewski + Partners**  
architects and experts

**UWAGA:**

- Przedstawione w tym materiale urządzenia sanitarne i kuchenne, drzwi wewnętrzne, materiały wykończeniowe podłóg/parkiet/glazura/terakota/ oraz elementy aranżacji nie stanowią wyposażenia lokali mieszkalnych, a ich rozmieszczenie jest przykładowe.
- Do powierzchni lokalu wliczono ścianki działowe nadające się do demontażu. Powierzchnia użytkowa jest obliczana dla wymiarów budynku w stanie wykończonym na poziomie podłogi nie licząc listew przypodłogowych, progów itp. Powierzchnie pomieszczeń mogą ulec nieznacznej zmianie.
- Ostateczne wymiary powierzchni oraz powierzchni działki i ogrodu zostaną podane w dokumentacji powykonawczej. Pomiarów pod zakup mebli, urządzeń i wyposażenia należy dokonać z natury, po zakończeniu realizacji.
- Wysokość lokalu podano z uwzględnieniem warstw wykończeniowych posadzki /2cm/ oraz grubości tynku na suficie.
- Zabrania się ingerencji w elementy nośne budynku.

