





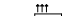



LEGENDA

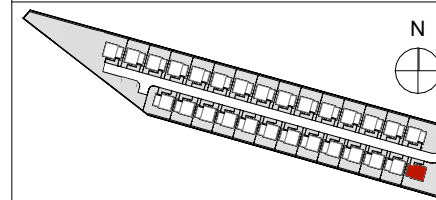
-  ściany bez możliwości modyfikacji
-  ściany z możliwością modyfikacji
-  sufit podwieszany zewnętrzny/wewnętrzny
-  daszek nad wejściem
-  instalacje wewnętrzne
-  oznaczenie rur spustowych
-  wejście do budynku
-  lokalizacja pompy ciepła



skala 1:80



Biedronki 29



BUDYNEK NR 1

ZESTAWIENIE POWIERZCHNI

PARTER

NR STREFY	NAZWA STREFY	POWIERZCHNIA
01	Przedsiónek	2,7
02	Kuchnia	9,5
03	Salon	35,3
04	Korytarz	5,0
05	Łazienka	3,1
		55,6 m ²

GARAŻ

NR STREFY	NAZWA STREFY	POWIERZCHNIA
06	Garaż	21,5

RAZEM : PARTER + GARAŻ

77,1 m²

PROJEKTANT GENERALNY:

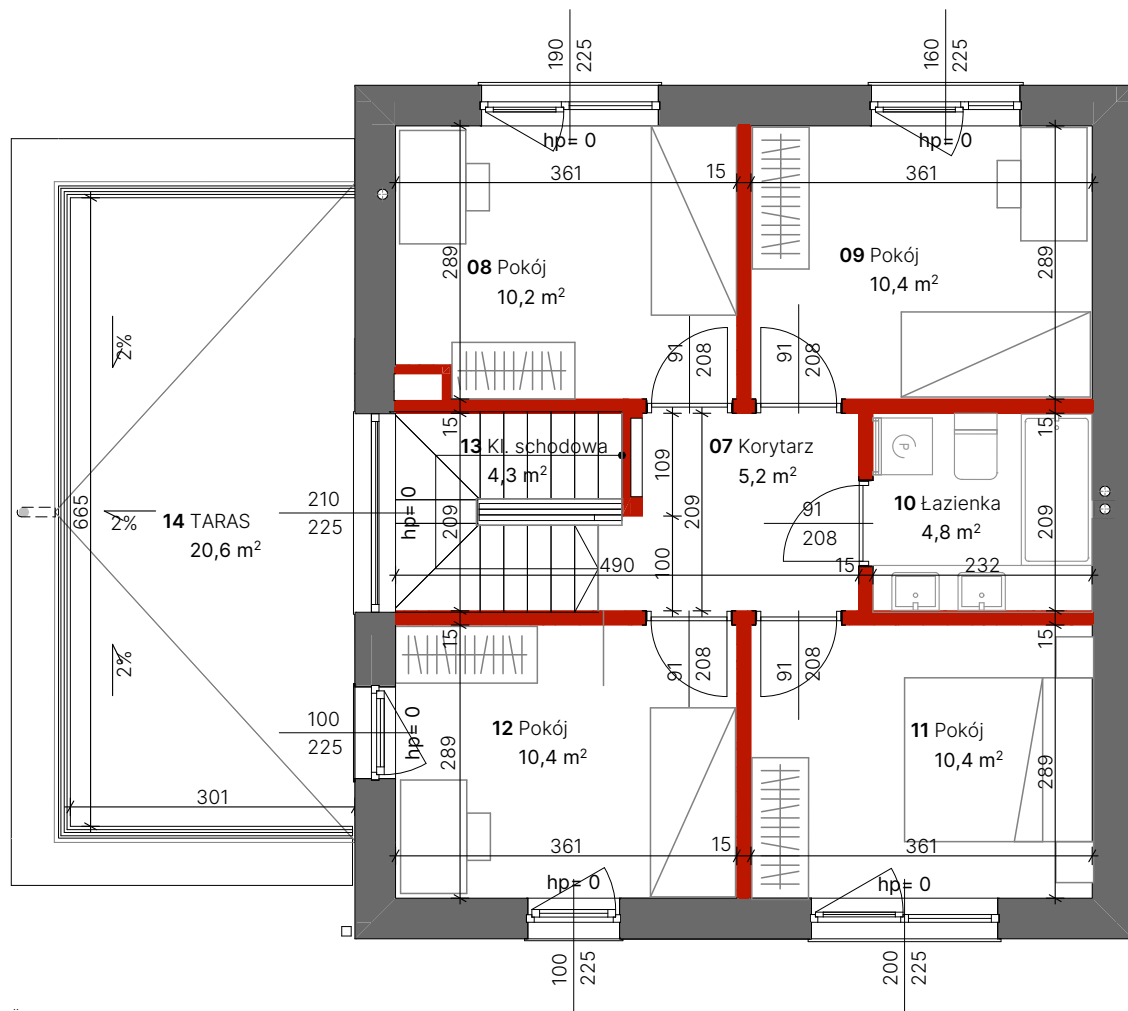
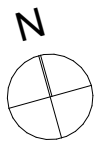
www.chrarch.com

Chmielewski + Partners
architects and experts

UWAGA:

- Przedstawione w tym materiale urządzenia sanitarne i kuchenne, drzwi wewnętrzne, materiały wykończeniowe podłóg/parkiet/głazura/terrakota/ oraz elementy aranżacji nie stanowią wyposażenia lokali mieszkalnych, a ich rozmieszczenie jest przykładowe.
- Do powierzchni lokalu wliczono ścianki działowe nadające się do demontażu. Powierzchnia użytkowa jest obliczana dla wymiarów budynku w stanie wykończonym na poziomie podłogi nie licząc listew przypodłogowych, progów itp. Powierzchnie pomieszczeń mogą ulec nieznacznej zmianie.
- Ostateczne wymiary powierzchni oraz powierzchni działki i ogrodu zostaną podane w dokumentacji powykonawczej. Pomiarów pod zakup mebli, urządzeń i wyposażenia należy dokonać z natury, po zakończeniu realizacji.
- Wysokość lokalu podano z uwzględnieniem warstw wykończeniowych posadzki /2cm/ oraz grubości tynku na suficie.
- Zabrania się ingerencji w elementy nośne budynku.





LEGENDA

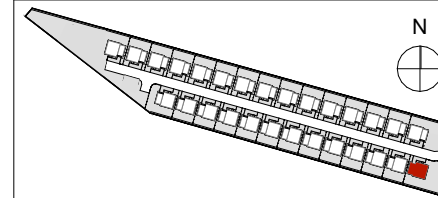
- ściany bez możliwości modyfikacji
- ściany z możliwością modyfikacji
- sufit podwieszany zewnętrzny/wewnętrzny
- daszek nad wejściem
- ⊕ instalacje wewnętrzne
- /○ oznaczenie rur spustowych
- ▲ wejście do budynku
- ⊞ lokalizacja pompy ciepła



skala 1:80



Biedronki 29



BUDYNEK NR 1

ZESTAWIENIE POWIERZCHNI

PIĘTRO

NR STREFY	NAZWA STREFY	POWIERZCHNIA
07	Korytarz	5,2
08	Pokój	10,2
09	Pokój	10,4
10	Łazienka	4,8
11	Pokój	10,4
12	Pokój	10,4
		51,4 m²

TARAS NA PIĘTRZE **20,6 m²**

PROJEKTANT GENERALNY:

www.chrarch.com

Chmielewski + Partners
architects and experts

UWAGA:

- Przedstawione w tym materiale urządzenia sanitarne i kuchenne, drzwi wewnętrzne, materiały wykończeniowe podłóg/parkiet/glazura/terakota/ oraz elementy aranżacji nie stanowią wyposażenia lokali mieszkalnych, a ich rozmieszczenie jest przykładowe.
- Do powierzchni lokalu wliczone ścianki działowe nadające się do demontażu. Powierzchnia użytkowa jest obliczana dla wymiarów budynku w stanie wykończonym na poziomie podłogi nie licząc listew przypodłogowych, progów itp. Powierzchnie pomieszczeń mogą ulec nieznacznej zmianie.
- Ostateczne wymiary powierzchni oraz powierzchni działki i ogrodu zostaną podane w dokumentacji powykonawczej. Pomiarów pod zakup mebli, urządzeń i wyposażenia należy dokonać z natury, po zakończeniu realizacji.
- Wysokość lokalu podano z uwzględnieniem warstw wykończeniowych posadzki /2cm/ oraz grubości tynku na suficie.
- Zabrania się ingerencji w elementy nośne budynku.

